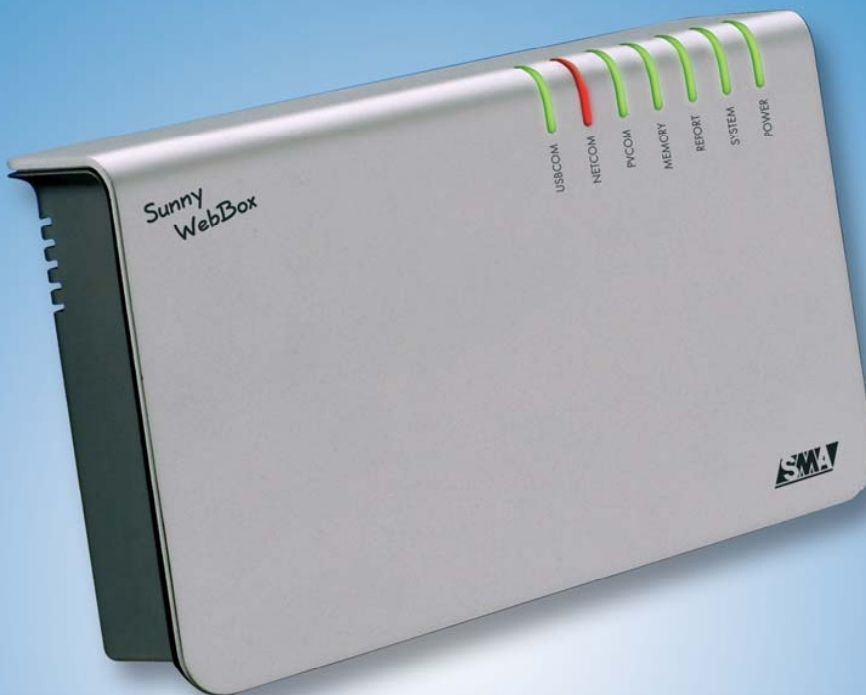


Sunny WebBox



Der Profi-Datenlogger für Ihr Solarkraftwerk



**Kontinuierliche
Überwachung Ihrer
Solaranlage**

**Frühzeitige Erkennung von
Betriebsstörungen**

**Erfassung der Energie-
erträge**

**Datenspeicherung für die
Auswertung mit z. B. Micro-
soft Excel**

**Diagnose und Anlagenkon-
figuration mit jedem PC:
Windows, Linux & Mac OS**

**Automatische Datenüber-
tragung an Sunny Portal in
wählbaren Zeitabständen**

**Kostenlose Datenaufberei-
tung und grafische
Darstellung im Internet**

**Kompatibel mit allen
SMA-Wechselrichtern**

Anlagenüberwachung, Ferndiagnose, Datenspeicherung und Visualisierung: Die Sunny WebBox ist die Kommunikationszentrale Ihres Solarkraftwerks. Zur Anlagenseite hin sammelt sie unentwegt alle Daten der Wechselrichter und ermöglicht es Ihnen so, sich stets über den gegenwärtigen Status Ihrer Anlage zu informieren. Als multifunktionaler Datenlogger eröffnet Sie Ihnen darüber hinaus vielfältige Möglichkeiten zur Anzeige, Archivierung und Weiterverarbeitung der Anlagendaten.

Die WebBox ist die richtige Wahl für jeden ambitionierten Photovoltaik-Betreiber, der seine Anlagendaten lückenlos dokumentieren möchte.

**Mehr Infos:
SMA.de/WebBox**

Professionelle Anlagenüberwachung leicht gemacht

Anlagenmanagement

Die Sunny WebBox erfasst und speichert kontinuierlich alle verfügbaren Daten von bis zu 50 Wechselrichtern in Echtzeit: von den Momentanwerten bis zu den Ereigniskanälen. Des Weiteren lassen sich die Parameter der Wechselrichter aufrufen und ändern. So können zum Beispiel Anpassungen der Parameter zentral von der WebBox aus vorgenommen werden.

Mit der Sunny WebBox sind Sie in der Lage, sich zu jeder Zeit über den Status Ihrer Solaranlage zu informieren und Funktionsstörungen frühzeitig zu erkennen. Ganz egal, wo Sie sich befinden - ob zu Hause, im Büro oder auf Geschäftsreise -, ein PC mit Internet-Browser und eine Verbindung ins World Wide Web sind alles

was Sie benötigen, um auf die Daten der WebBox zu zugreifen.

Die Kommunikation zwischen der Sunny WebBox und den Wechselrichtern verläuft über Powerline oder RS485.

Datenmanagement

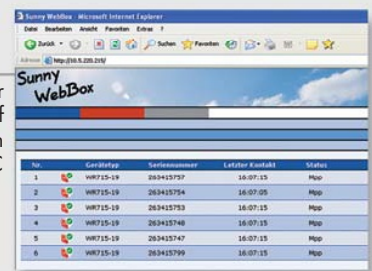
Für ein professionelles Datenmanagement bietet Ihnen die Sunny WebBox unterschiedliche Möglichkeiten moderner Datenverarbeitung. Die aufgezeichneten Leistungswerte, die Ihnen detaillierte Auskunft über die Performance der Anlage geben, werden in den gebräuchlichen Dateiformaten CSV oder XML auf der WebBox abgelegt. Durch den Datenaustausch per FTP lassen sich diese Werte ganz einfach auf Ihren PC überspielen.

Auf diese Weise können Sie wertvolle Anlagendaten nicht nur langfristig auf Ihrem Rechner speichern, sondern nach Ihren Wünschen, zum Beispiel in MS Excel, darstellen und übersichtliche Auswertungen über Tages-, Monats- und Jahresverläufe entwerfen.

Genauso leicht lässt sich eine SD-Karte zur Datensicherung und zum Datentransport zwischen WebBox und PC verwenden. Ist eine SD-Karte eingesteckt, speichert die WebBox die Daten nicht länger im internen Speicher, sondern automatisch auf dem entnehmbaren Speichermedium. Haben Sie die Daten mit Ihrem PC von der SD-Karte ausgelesen, stehen Ihnen die gleichen individuellen Möglichkeiten der Weiterverarbeitung zur Verfügung wie über FTP.



Kommunikation mit den Wechselrichtern über die serielle Schnittstelle (RS485) und Powerline (über SWR-COM-USB).



Integrierter Webserver für **Online-Fernzugriff** auf alle aktuellen Daten von einem beliebigen PC



Publikumswirksame Präsentation der Anlagendaten mit der Großanzeige Sunny Matrix



Integrierter **FTP-Server** zur Datenspeicherung und -übertragung zum PC



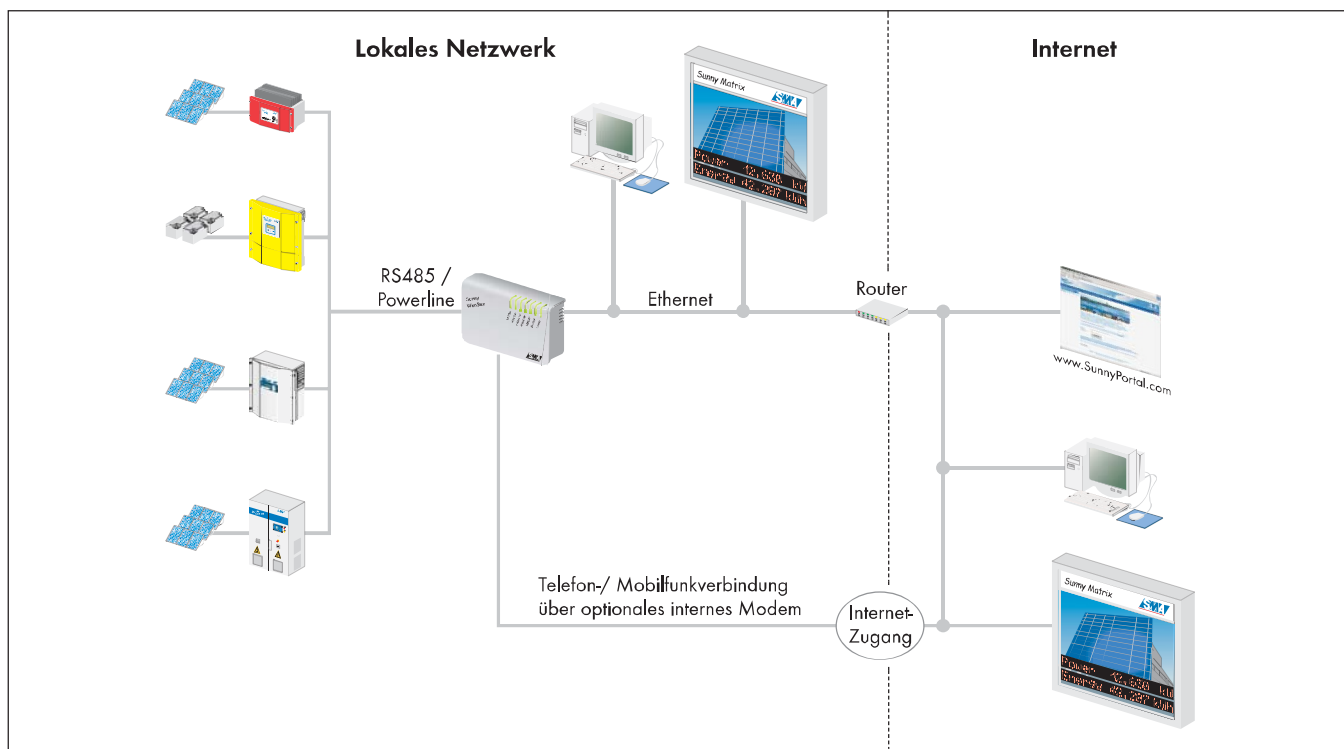
Kostenlose und automatische **Archivierung** und **Visualisierung** der Messdaten im Sunny Portal



Speichererweiterung und Datenübertragung zum PC mit austauschbarer SD-Karte

Individuelle Weiterverarbeitung der Messdaten auf dem eigenen PC

DBS	A	B	C	D	E	F	G
1	CSV-Export	Versend. 1.00	Selektier. Semiochse				
2		WR0715-19	WR0715-19	WR0715-19	WR0715-19	WR0715-19	WR0715-19
3		263415747	263415747	263415747	263415747	263415747	263415747
4							
5	TimeStamp	15:Total	P _{ac}	η	U _{mppt}	I _{mppt}	U _{mppt}
6	M _{pp} min	15VAh	Hz	η	mA	mA	mA
7	07:15	648.70	50.023	0	15292.29	0	41
8	07:20	648.70	50.023	0	15292.29	0	37
9	07:25	648.70	50.022	0	15292.27	0	37
10	07:30	648.70	50.021	0	15292.46	0	47
11	07:35	648.70	50.021	0	15292.53	0	47
12	07:40	648.70	50	0	15292.91	0	47
13	07:45	648.70	50.021	0	15292.7	0	47
14	07:50	648.70	50.021	0	15292.26	0	47
15	07:55	648.70	50	0	15292.86	0	48
16	08:00	648.70	49.99	0	15292.95	0.41	37
17	08:05	648.70	50.023	0	15293.03	0.45	37
18	08:10	648.70	50.022	0	15293.12	11.82	90
19	08:15	648.70	49.99	0	15293.2	28.77	115
20	08:20	648.70	49.99	0	15293.28	57.18	216
21	08:25	648.70	49.98	0	15293.37	93.73	312
22	08:30	648.70	49.97	0	15293.45	136.86	365



Den nächsten Schritt zu noch mehr Komfort gehen Sie über die Verbindung der Sunny WebBox mit unserem kostenlosen Internet-Portal. Auf www.SunnyPortal.com stellen wir Ihnen eine komplette, vorkonfigurierte Umgebung zur Verfügung, in der die Daten - auch ohne Ihr Zutun - archiviert, aufbereitet und visualisiert werden.

Darüber hinaus generiert das Sunny Portal auf Wunsch einen täglichen und monatlichen Anlagen-Report, den Sie per E-Mail erhalten. Auf die gleiche Weise informiert Sie das Portal sofort, wenn die WebBox einen Fehler meldet. Der Datenfluss ist übrigens auch in die andere Richtung möglich, so dass selbst Updates der WebBox-

Software vollautomatisch über das Portal erfolgen können. Damit ist sicher gestellt, dass sich Ihre Anlagenüberwachung stets auf dem neuesten technologischen Stand befindet.

Technische Daten

Schnittstellen

Wechselrichter-kommunikation	RS485 (bis zu 50 Wechselrichter, max. 1.200 m Kabel) Powerline (bis zu 50 Wechselrichter, max. 1.000 m Kabel)
------------------------------	--

Modem internes Analog-Modem (optional)

Ethernet Ethernet / Fast Ethernet Anschluss
Anschluss an das Heimnetzwerk,
Sunny Matrix und Sunny Portal

Speichererweiterung

SD-Card ab 16 MB

Maße

Breite / Höhe / Tiefe in mm	225 / 130 / 57
Gewicht	750 g

Spannungsversorgung

Steckernetzteil	115 V - 230 V 50/60 Hz
Leistungsaufnahme	typ. 4 W max. 12 W

Umweltbedingungen im Betrieb

Umgebungstemperatur	-20 °C bis 55 °C
Relative Luftfeuchtigkeit	5 % bis 95 %, nicht kondensierend

Allgemeine Daten

Statusanzeige	eingebaute LEDs
Einsetzbarkeit	Wandmontage, Tischgerät

Solare Datentechnik



Sunny Portal

- Kostenloser, interaktiver Zugang zu Ihrer Solaranlage
- Archivierung und individuelle Visualisierung Ihrer Anlagendaten
- Fernüberwachung, Status- und Fehlerreports
- Präsentation der Anlage im Internet



Sunny Boy Control

- Überwachung, Ferndiagnose und Langzeitaufzeichnung der Betriebsdaten Ihrer Wechselrichter
- Kommunikation mit den Wechselrichtern über RS485, RS232 oder Powerline
- Täglicher/stündlicher Statusbericht
- Geeignet für alle Anlagengrößen



Sunny Matrix

- Wetterfeste Großanzeige für PV-Anlagen
- Abmessungen: 400 mm x 800 mm bis 1000 mm x 800 mm
- Wandmontage
- Ethernet-Schnittstelle zur WebBox
- Fronfoliengestaltung nach Wunsch
- Tag-/Nachtschaltung
- Display-Anzeige variabel: Energieertrag, Außentemperatur, Uhrzeit, Lauftext mit Werbebotschaft etc.
- Ziffernhöhe: 51 mm



Sunny Beam

- Drahtlose Anlagenüberwachung
- Funk-Kommunikation mit den Wechselrichtern
- USB-Schnittstelle zur Datenübertragung an den PC
- Energieversorgung über integrierte Solarzelle

SMA Technologie AG
Hannoversche Straße 1-5
34266 Niestetal
Tel.: +49 561 9522 4000
Fax: +49 561 9522 4040
E-Mail: Info@SMA.de
Freecall: 0800 SUNNYBOY
Freecall: 0800 78669269



Fordern Sie Ihren
kostenlosen Katalog an:
www.SMA.de

Überreicht durch:



www.SMA.de

